



การไฟฟ้าส่วนภูมิภาค
PROVINCIAL ELECTRICITY AUTHORITY

เลขที่ ก.๓.นฐ.(ปบ.) ๑๒๕/๒๒
ชื่อผู้รับ นายภัคพงษ์ วงษ์พันธุ์
ชื่อผู้ส่ง นายวรวิทย์ วัลลภวิสุทธิ

วันที่ ๘ มกราคม ๒๕๖๒
ตำแหน่ง ออ.ปบ.(ก.๓)
ตำแหน่ง รจก.(ท.) กฟจ.นครปฐม

ด้วยการไฟฟ้า กฟจ.นครปฐม จะขอตัดไฟเพื่อปฏิบัติงาน เปลี่ยนสายแรงสูง สถานีไฟฟ้า นครปฐม ๒ ตามแผนผังสังเขปแนบ
จำนวน ๑ แผ่น ดังนี้

ที่	ฟีดเดอร์	วัน/เดือน/ปี	ตั้งแต่เวลา	ถึงเวลา	ลักษณะงานที่ปฏิบัติ/บริเวณ	จาก	ถึง	ผู้ควบคุมงาน
๑.	NPU05	20 ม.ค. 2562	08.00 น.	17.00 น.	เปลี่ยนสายแรงสูง 185 sq.mm บริเวณหน้าสมาคม หวังศรี - ได้สะพานข้ามทาง รถไฟ	Dis ชั่วคราว หน้าร้านหม้อ น้ำ F5	DDE F5 ตัดโดยวิธีชอท ไลน์วันดับไฟ	นายพรมแดน สุทธิงาม
๒	NPU08					Dis ชั่วคราว หน้าร้านหม้อ น้ำ F8	DDE F8 ตัดโดยวิธีชอท ไลน์วันดับไฟ	ชผ.ปบ.
๓	NPU10					NPU10S-01	NPU10S-02	โทร ๐๖๕-๔๘๘๒๔๒๘

พื้นที่ที่มีผู้ใช้ไฟได้รับผลกระทบ(ไฟดับ)...โค้งอุ้มลุ่ม...ได้สะพานข้ามทางรถไฟ

ผู้ประสานงานการดับไฟ ชื่อ นายชัยยศ ไทริชต์ ตำแหน่ง วศก.๖.๕.ปบ.กฟจ.นครปฐม โทร ๐๘๘-๖๖๘๕๕๘๓๓

พื้นที่ ที่ขอตัดไฟปฏิบัติงานมีสายเคเบิลใยแก้วนำแสงของ กฟผ. (หากมีโอกาสชำรุด ผศส.กรส.(ก.๓) จะไปตรวจสอบก่อนปฏิบัติงาน)

๑. มีสายเคเบิลใยแก้วนำแสง ๑.๑ มีโอกาสชำรุด ๑.๒ ไม่มีโอกาสชำรุด
๒. ไม่มีสายเคเบิลใยแก้วนำแสง

ตรวจสอบเสร็จวันที่ ๒
ส่งมอบงาน

(นายวรวิทย์ วัลลภวิสุทธิ)
ตำแหน่ง รจก.(ท.) กฟจ.นครปฐม

สำหรับแผนควบคุมการจ่ายไฟ (ผคฟ.) กฟผ.๓
เรียน ออ.ปบ.(ก.๓)

ผคฟ. พิจารณาแล้วเห็นควร

- อนุมัติให้ดับไฟตามคำขอข้อ 1, ๒ ฟีดเดอร์ NPU 5 จาก Dis ชั่วคราวหน้าร้านหม้อน้ำ F5 ถึง DDE หน้า ๖๕.๖๖.๖๗.๖๘
ในวันที่ ๒๐ ม.ค. ๖๒ ตั้งแต่เวลา ๐๘.๐๐ น. ถึง 17.๐๐ น. ตามใบสั่งทำสวิตซ์ซึ่งเลขที่ ๘๖
 อนุมัติให้ดับไฟตามคำขอข้อ 3 ฟีดเดอร์ NPU 1๐ จาก NPU 10S-01 ถึง NPU 10S-02
ในวันที่ ๒๐ ม.ค. ๖๒ ตั้งแต่เวลา ๐๘.๐๐ น. ถึง 17.๐๐ น. ตามใบสั่งทำสวิตซ์ซึ่งเลขที่

พนักงานศูนย์ฯ นาย วิเชียร ศรีบุญ ประสานงานการขอตัดไฟกับ นายชัยยศ ไทริชต์

11 ธ.ค. 62 ๑:3

(นายวรวิทย์ วัลลภวิสุทธิ)
ตำแหน่ง รจก.(ท.) กฟจ.นครปฐม

สำหรับผู้อนุมัติ

ที่ ก.๓ กปบ.(คฟ.)

102

เรียน ผจก. กฟจ.๕๕

อก.บข.(ก.๓) อก.วว.(ก.๓)

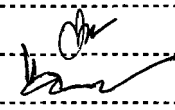
อนุมัติ และแจ้ง จป. เพื่อตรวจสอบความปลอดภัย
พร้อมทั้งลงข้อมูลแจ้งแผนดับไฟลงใน www.pez.go.th
(นิกายเอกชัย หิงส์วรรดิ)

ขั้นตอนการสวิตซ์ 4 แผ่น
แผนผังแนบ 1 แผ่น

ผจก. (สถานี)

เพื่อทราบ และจัดพนักงานเข้าปฏิบัติงานร่วมกับศูนย์ฯ นครปฐม
ตั้งแต่วันที่ น. เป็นต้นไป จนกว่างานจะแล้วเสร็จ

ใบสั่งทำสวิตชิง

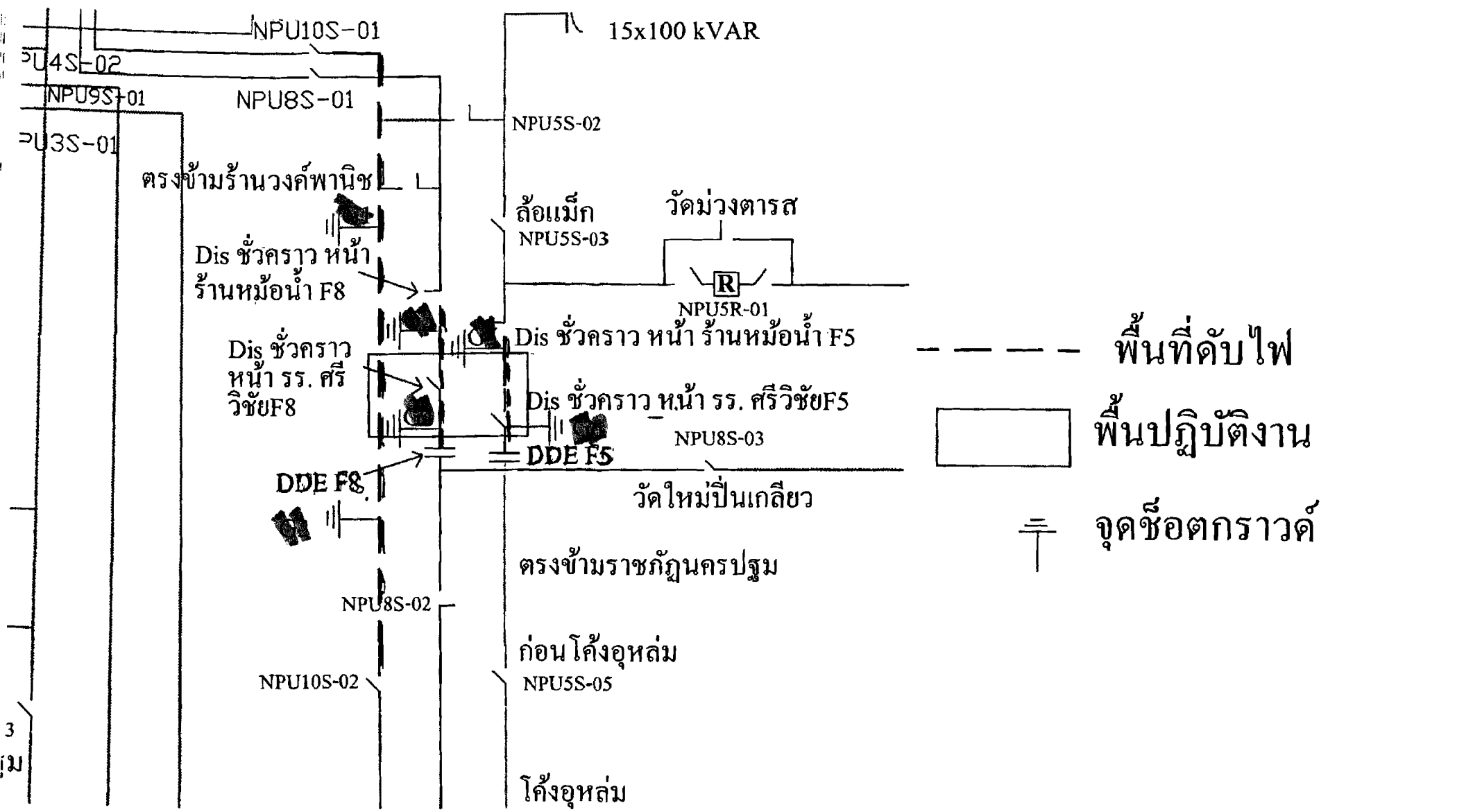
- | | | | |
|------------------------|---|------------------|--|
| 1. สถานที่ทำงาน | บริเวณหน้าโรงเรียนศรีวิชัย | | |
| 2. กำหนดวันที่ทำงาน | 20 ม.ค. 62 | ระหว่าง 08.00 น. | ถึง 17.00 น. |
| 3. ผู้ขอทำงาน | กฟจ.นฐ. | งานที่ทำ | เปลี่ยนสายแรงสูง ตามใบขอปฏิบัติงาน 46/2562 |
| 4. เตรียมการสวิตชิงโดย | นายพิชชา กลิ่นประทุม | | วันที่ 13 มกราคม 2562 |
| 5. ตรวจสอบสวิตชิงโดย |  | | วันที่ 13-01-62 |
| 6. อนุมัติสวิตชิงโดย | | | วันที่ 13-01-62 |
| 7. สั่งทำสวิตชิงโดย | 1. นายสิทธิชัย, นายอนุสรณ์, นายพนิต, นายมนอช (กะ1 00.00 น. - 08.00 น.)
2. นายสถาพร, นายธนิต, นายณัฐกาญจน์, นายสามารถ (กะ2 08.00 น. - 16.00 น.)
3. นายเพชรรัตน์, นายมงคล, นายพิชชา, นายอมร (กะ3 16.00 น. - 24.00 น.) | | |

ที่	รหัสอุปกรณ์	สภาพอุปกรณ์ ปกติก่อน ดำเนินการ	ดำเนินการ	เวลา	ผู้ดำเนินการ	ผู้สั่งการ	หมายเหตุ
1	NPU-TP1	"OLTC" Auto	"OLTC" Manual		NPU		-
2	NPU-TP2	"OLTC" Auto	"OLTC" Manual		NPU		-
3	NPU05VB-01	"ON" Auto Reclose	"OFF" Auto Reclose		NPU		- โหลด 5.1 MW
4	NPU08VB-01	"ON" Auto Reclose	"OFF" Auto Reclose		NPU		- โหลด -3.0 MW
5	NPU09VB-01	"ON" Auto Reclose	"OFF" Auto Reclose		NPU		- โหลด 3.7 MW
6	NPU10VB-01	"ON" Auto Reclose	"OFF" Auto Reclose		NPU		- โหลด 2.2 MW
7	NCS-KT4A	"OLTC" Auto	"OLTC" Manual		EGAT		-
8	NCA07VB-01	"ON" Auto Reclose	"OFF" Auto Reclose		NCA		- โหลด 3.5 MW
9	NPT-TP2	"OLTC" Auto	"OLTC" Manual		NPT		-
10	NPT07VB-01	"ON" Auto Reclose	"OFF" Auto Reclose		NPT		- โหลด 4.4 MW
11	ย้ายโหลด NPT 7 บางส่วนไปจ่ายจาก NCA 7						
12	NCA07S-10	ปลด	สับ		นฐ.	SCADA	SF6 ศูนย์ฮอนด้า
13	NPT07S-02	สับ	ปลด		นฐ.	SCADA	SF6 ร้านกระจง
14	ย้ายโหลด NPU 5 ไปจ่ายจาก NPT 7						
15	NPT03S-15	ปลด, ล็อคคาน	สับ		นฐ.		SF6 หน้าสำนักงาน นฐ.
16	NPT08S-06	ปลด	สับ		นฐ.		SF6 หลังวัดพระงาม
17	NPUBVB-01	ปลด	สับ		NPU		- ขนานบัส
18	DIS ชั่วคราว NPU5	สับ	ปลด(ใช้โหลดบัสเตอร์)		นฐ.		DIS ชั่วคราวหน้าร้านหม้อน้ำ NPU 5
19	NPT03S-15	สับ	ปลด, ล็อคคาน		นฐ.		SF6 หน้าสำนักงาน นฐ.
20	ย้ายโหลด NPU 8 ไปจ่ายจาก NPU 5						
21	ทำการ BYPASS NPU05R-01 (Recloser ม่วงตารศ)						
22	NPU05R-01	Normal	Nonreclosing, GND		นฐ.		R วัดม่วงตารศ
23	SW.Bypass NPU5R-01	ปลด	สับ		นฐ.		DIS Bypass NPU5R-01
24	NPU05R-01	สับ	ปลด		นฐ.		R วัดม่วงตารศ
25	NPU08S-04	ปลด	สับ		นฐ.		DIS สนามนกเขา
26	DIS ชั่วคราว NPU8	สับ	ปลด(ใช้โหลดบัสเตอร์)		นฐ.		DIS ชั่วคราวหน้าร้านหม้อน้ำ NPU 8

ที่	รหัสอุปกรณ์	สภาพอุปกรณ์ ปกติก่อน ดำเนินการ	ดำเนินการ	เวลา	ผู้ดำเนินการ	ผู้สั่งการ	หมายเหตุ
27	NPUVB-01	สับ	ปลด		NPU		- ขนานบัส
28	ย้ายโหลด NPU 10 บางส่วนไปจ่ายจาก NPU 9						
29	NPU09S-03	ปลด	สับ		นร.		SF6 ปุ่สัตัว
30	NPU10VB-01	สับ	ปลด		NPU		-
31	NPU10S-01	สับ	ปลด		นร.		DIS POT HEAD F.10
32	เมื่อพร้อมดับไฟทำงาน						
33	DIS ชั่วคราว NPU5	สับ	ปลด(ใช้โหลดบัสเตอร์)		นร.		DIS ชั่วคราวหน้าโรงเรียนศรีวิชัย NPU5
34	NPU08S-03	สับ	ปลด(ใช้โหลดบัสเตอร์)		นร.		DIS วัดใหม่ปิ่นเกลียว
35	NPU10S-02	สับ	ปลด(ใช้โหลดบัสเตอร์)		นร.		DIS ก่อนโค้งอู่หล่ม
36	แจ้ง กฟจ.นร.ให้ทำการไลน์โหลดหม้อแปลงออกก่อนทำการตัด DDE						
37	หลังจาก กฟจ.นร.ทำการไลน์โหลดหม้อแปลงออกเสร็จ						
38	แจ้ง HL. กระเช้า 22 KV. ตัด DDE บริเวณ หน้าโรงเรียนศรีวิชัย ไลน์ NPU 5 ออกทั้ง 3 เฟส (ตามแผนผังแนบ)						
39	หลังจาก HL. กระเช้า 22 KV. ตัด DDE บริเวณ หน้าโรงเรียนศรีวิชัย ไลน์ NPU 5 ออกทั้ง 3 เฟส เสร็จเรียบร้อย						
40	แจ้งพื้นที่ไฟดับให้หน่วยงานรับทราบ						
41	แจ้งหน่วยงานเทสไฟ ช็อตกราวด์ จุด G1						
42	แจ้งหน่วยงานเทสไฟ ช็อตกราวด์ จุด G2						
43	แจ้งหน่วยงานเทสไฟ ช็อตกราวด์ จุด G3						
44	แจ้งหน่วยงานเทสไฟ ช็อตกราวด์ จุด G4						
45	แจ้งหน่วยงานเทสไฟ ช็อตกราวด์ จุด G5						
46	แจ้งหน่วยงานเทสไฟ ช็อตกราวด์ จุด G6						
47	NPU-TP1	"OLTC" Manual	"OLTC" Auto		NPU		-
48	NPU-TP2	"OLTC" Manual	"OLTC" Auto		NPU		-
49	NPU05VB-01	"OFF" Auto Reclose	"ON" Auto Reclose		NPU		-
50	NPU08VB-01	"OFF" Auto Reclose	"ON" Auto Reclose		NPU		-
51	NPU09VB-01	"OFF" Auto Reclose	"ON" Auto Reclose		NPU		-
52	NCS-KT4A	"OLTC" Manual	"OLTC" Auto		EGAT		-
53	NCA07VB-01	"OFF" Auto Reclose	"ON" Auto Reclose		NCA		-
54	NPT-TP2	"OLTC" Manual	"OLTC" Auto		NPT		-
55	NPT07VB-01	"OFF" Auto Reclose	"ON" Auto Reclose		NPT		-
56	แจ้งชุดปฏิบัติงานทำงานได้						
สิ้นสุด Switching ช่วงเช้า							
57	เมื่อชุดปฏิบัติงาน ทำงานแล้วเสร็จพร้อมจ่ายไฟ						
58	NPU-TP1	"OLTC" Auto	"OLTC" Manual		NPU		-
59	NPU-TP2	"OLTC" Auto	"OLTC" Manual		NPU		-
60	NPU05VB-01	"ON" Auto Reclose	"OFF" Auto Reclose		NPU		-
61	NPU08VB-01	"ON" Auto Reclose	"OFF" Auto Reclose		NPU		-

ที่	รหัสอุปกรณ์	สภาพอุปกรณ์ ปกติก่อน ดำเนินการ	ดำเนินการ	เวลา	ผู้ดำเนินการ	ผู้สั่งการ	หมายเหตุ
62	NPU09VB-01	"ON" Auto Reclose	"OFF" Auto Reclose		NPU		-
63	NCS-KT4A	"OLTC" Auto	"OLTC" Manual		EGAT		-
64	NCA07VB-01	"ON" Auto Reclose	"OFF" Auto Reclose		NCA		-
65	NPT-TP2	"OLTC" Auto	"OLTC" Manual		NPT		-
66	NPT07VB-01	"ON" Auto Reclose	"OFF" Auto Reclose		NPT		-
67	แจ้งหน่วยงาน ปลดช้อตกราวด์ จุด G1						
68	แจ้งหน่วยงาน ปลดช้อตกราวด์ จุด G2						
69	แจ้งหน่วยงาน ปลดช้อตกราวด์ จุด G3						
70	แจ้งหน่วยงาน ปลดช้อตกราวด์ จุด G4						
71	แจ้งหน่วยงาน ปลดช้อตกราวด์ จุด G5						
72	แจ้งหน่วยงาน ปลดช้อตกราวด์ จุด G6						
73	เมื่อพร้อมจ่ายไฟ						
74	แจ้งHL.กระเช้า 22 KV.เชื่อม DDE บริเวณ หน้าโรงเรียนศรีวิชัย โล้น NPU 5 เข้าทั้ง 3 เฟส (ตามแผนผังแนบ)						
75	หลังจาก HL.กระเช้า 22 KV.เชื่อม DDE บริเวณ หน้าโรงเรียนศรีวิชัย โล้น NPU 5 เข้าทั้ง 3 เฟส เสร็จเรียบร้อย						
76	DIS ชั่วคราว NPU5	ปลด	ล๊ับ		นฐ.		DIS ชั่วคราวหน้าโรงเรียนศรีวิชัย NPU5
77	NPU08S-03	ปลด	ล๊ับ		นฐ.		DIS วัดใหม่ปิ่นเกลียว
78	NPU10S-02	ปลด	ล๊ับ		นฐ.		DIS ก่อนโค้งอุ้มหล่ม
79	ย้ายโหลด NPU 10 บางส่วนกลับจาก NPU 9						
80	NPU10S-01	ปลด	ล๊ับ		นฐ.		DIS POT HEAD F.10
81	NPU10VB-01	ปลด	ล๊ับ คง OFF Auto Reclose		NPU		-
82	NPU09S-03	ล๊ับ	ปลด,ล๊อคคาน		นฐ.		SF6 ปศุสัตว์
83	ย้ายโหลด NPU 8 กลับจาก NPU 5						
84	NPUVB-01	ปลด	ล๊ับ		NPU		- ขนานบัส
85	DIS ชั่วคราว NPU8	ปลด	ล๊ับ		นฐ.		DIS ชั่วคราวหน้าร้านหม้อน้ำ NPU 8
86	NPU08S-04	ล๊ับ	ปลด(ใช้โหลดบัสเตอร์)		นฐ.		DIS สนามนกเขา
87	นำ NPU05R-01 เข้าระบบ (Recloser ม่วงตารศ)						
88	NPU05R-01	ล๊ับ	ปลด		นฐ.		R วัดม่วงตารศ
89	SW.Bypass NPU5R-01	ปลด	ล๊ับ		นฐ.		DIS Bypass NPU5R-01
90	NPU05R-01	Normal	Nonreclosing,GND		นฐ.		R วัดม่วงตารศ
91	ย้ายโหลด NPU 5 กลับจาก NPT 7						
92	NPT03S-15	ปลด,ล๊อคคาน	ล๊ับ		นฐ.		SF6 หน้าสำนักงาน นฐ.
93	DIS ชั่วคราว NPU5	ปลด	ล๊ับ		นฐ.		DIS ชั่วคราวหน้าร้านหม้อน้ำ NPU 5
94	NPT08S-06	ล๊ับ	ปลด		นฐ.		SF6 หลังวัดพระงาม
95	NPT03S-15	ล๊ับ	ปลด,ล๊อคคาน		นฐ.		SF6 หน้าสำนักงาน นฐ.
96	NPUVB-01	ล๊ับ	ปลด		NPU		- ขนานบัส
97	ย้ายโหลด NPT 7 บางส่วนกลับจาก NCA 7						
98	NPT07S-02	ปลด	ล๊ับ		นฐ.	SCADA	SF6 ร้านกระจก

ที่	รหัสอุปกรณ์	สภาพอุปกรณ์ ปกติก่อน ดำเนินการ	ดำเนินการ	เวลา	ผู้ดำเนินการ	ผู้สั่งการ	หมายเหตุ
99	NCA07S-10	สับ	ปลด		นร.	SCADA	SF6 ศูนย์ฮอนด้า
100	NPU-TP1	"OLTC" Manual	"OLTC" Auto		NPU		- -
101	NPU-TP2	"OLTC" Manual	"OLTC" Auto		NPU		- -
102	NPU05VB-01	"OFF" Auto Reclose	"ON" Auto Reclose		NPU		- -
103	NPU08VB-01	"OFF" Auto Reclose	"ON" Auto Reclose		NPU		- -
104	NPU09VB-01	"OFF" Auto Reclose	"ON" Auto Reclose		NPU		- -
105	NPU10VB-01	"OFF" Auto Reclose	"ON" Auto Reclose		NPU		- -
106	NCS-KT4A	"OLTC" Manual	"OLTC" Auto		EGAT		- -
107	NCA07VB-01	"OFF" Auto Reclose	"ON" Auto Reclose		NCA		- -
108	NPT-TP2	"OLTC" Manual	"OLTC" Auto		NPT		- -
109	NPT07VB-01	"OFF" Auto Reclose	"ON" Auto Reclose		NPT		- -
สิ้นสุด Switching ทั้งหมด							



พื้นที่ดับไฟ

พื้นที่ปฏิบัติงาน

จุดช็อตกราวด์

3
เมตร